

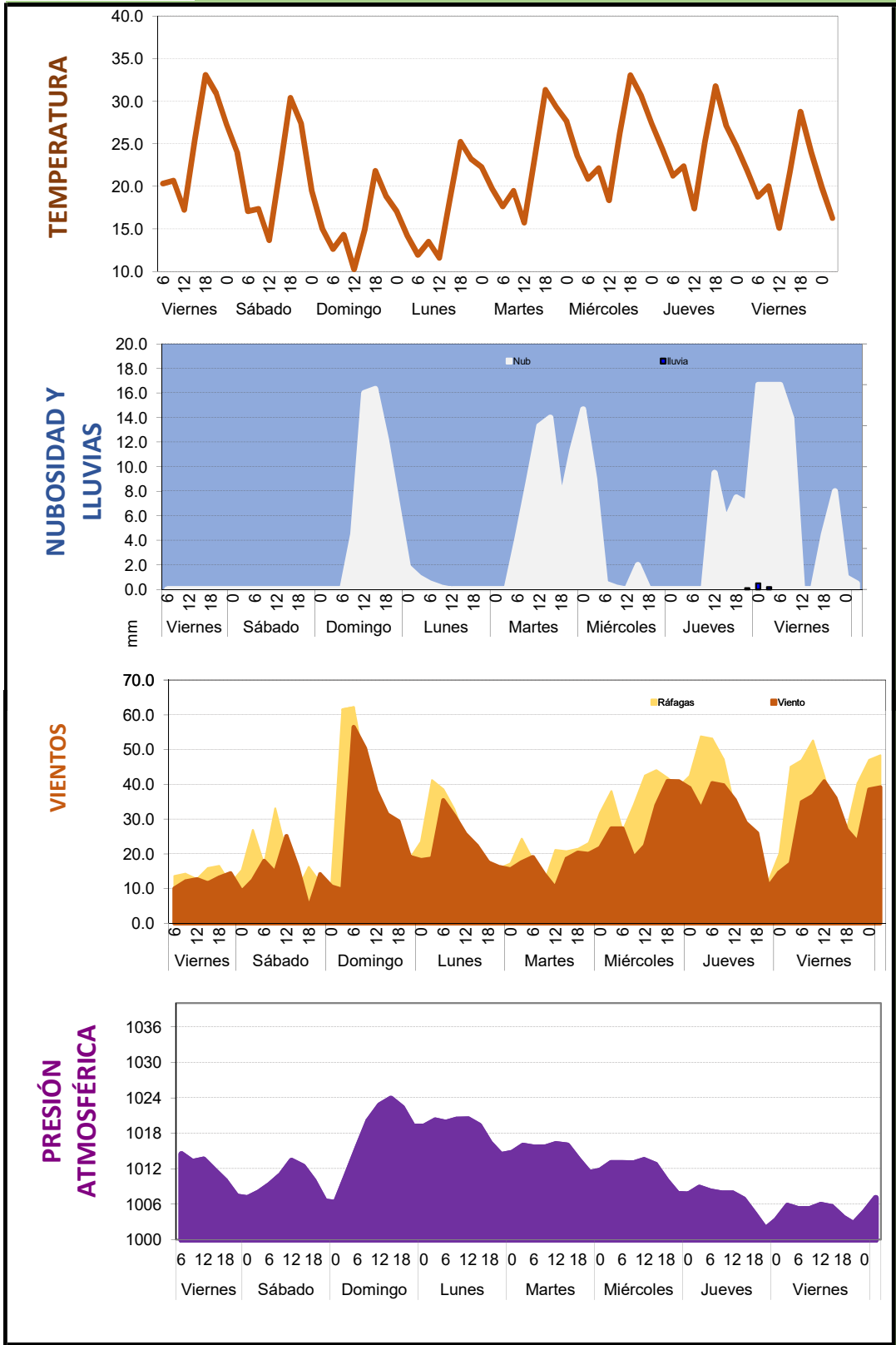


viernes, 5 de febrero de 2021

Los próximos días descenso de la temperatura, caudales medios de erogación y presencia de viento débil a moderado. Se esperan en los próximos días niveles de alerta altos a bajo en el embalse.

| Día | N. Alerta | Densidad Cianofitas | Características detectables |
|---------------------|-----------|---------------------|---|
| Viernes 5 | 1 | 500-2000 cél/mL | Floración temprana. Superficie del agua con apariencia de "yerba dispersa". Posibles olores/gustos en agua. |
| Sábado 6 | 2 | 2000-15000 cél/mL | Floración constituida . Masa verde en superficie. Olores/gustos en el agua, posible presencia de cianotoxina. |
| Domingo 7 | 2 | 2000-15000 cél/mL | Floración constituida . Masa verde en superficie. Olores/gustos en el agua, posible presencia de cianotoxina. |
| Lunes 8 | 0 | < 500 cél/mL | Apariencia normal de la superficie del agua. Ausencia de olores/gustos en el agua. |
| Martes 9 | 0 | < 500 cél/mL | Apariencia normal de la superficie del agua. Ausencia de olores/gustos en el agua. |
| Miércoles 10 | 0 | < 500 cél/mL | Apariencia normal de la superficie del agua. Ausencia de olores/gustos en el agua. |
| Jueves 11 | 2 | 2000-15000 cél/mL | Floración constituida . Masa verde en superficie. Olores/gustos en el agua, posible presencia de cianotoxina. |
| Viernes 12 | 2 | 2000-15000 cél/mL | Floración constituida . Masa verde en superficie. Olores/gustos en el agua, posible presencia de cianotoxina. |
| Sábado 13 | 2 | 2000-15000 cél/mL | Floración constituida . Masa verde en superficie. Olores/gustos en el agua, posible presencia de cianotoxina. |
| Domingo 14 | 0 | < 500 cél/mL | Apariencia normal de la superficie del agua. Ausencia de olores/gustos en el agua. |
| Lunes 15 | 0 | < 500 cél/mL | Apariencia normal de la superficie del agua. Ausencia de olores/gustos en el agua. |
| Martes 16 | 1 | 500-2000 cél/mL | Floración temprana. Superficie del agua con apariencia de "yerba dispersa". Posibles olores/gustos en agua. |
| Miércoles 17 | 2 | 2000-15000 cél/mL | Floración constituida . Masa verde en superficie. Olores/gustos en el agua, posible presencia de cianotoxina. |
| Jueves 18 | 2 | 2000-15000 cél/mL | Floración constituida . Masa verde en superficie. Olores/gustos en el agua, posible presencia de cianotoxina. |
| Viernes 19 | 3 | > 15000 cél/mL | Floración constituida. Masa verde espesa en superficie. Alta probabilidad de presencia de cianotoxina. |

Pronóstico y alerta temprana de floraciones algales para embalse Ramos Mexía



Pronóstico y alerta temprana de floraciones algales para embalse Ramos Mexía