

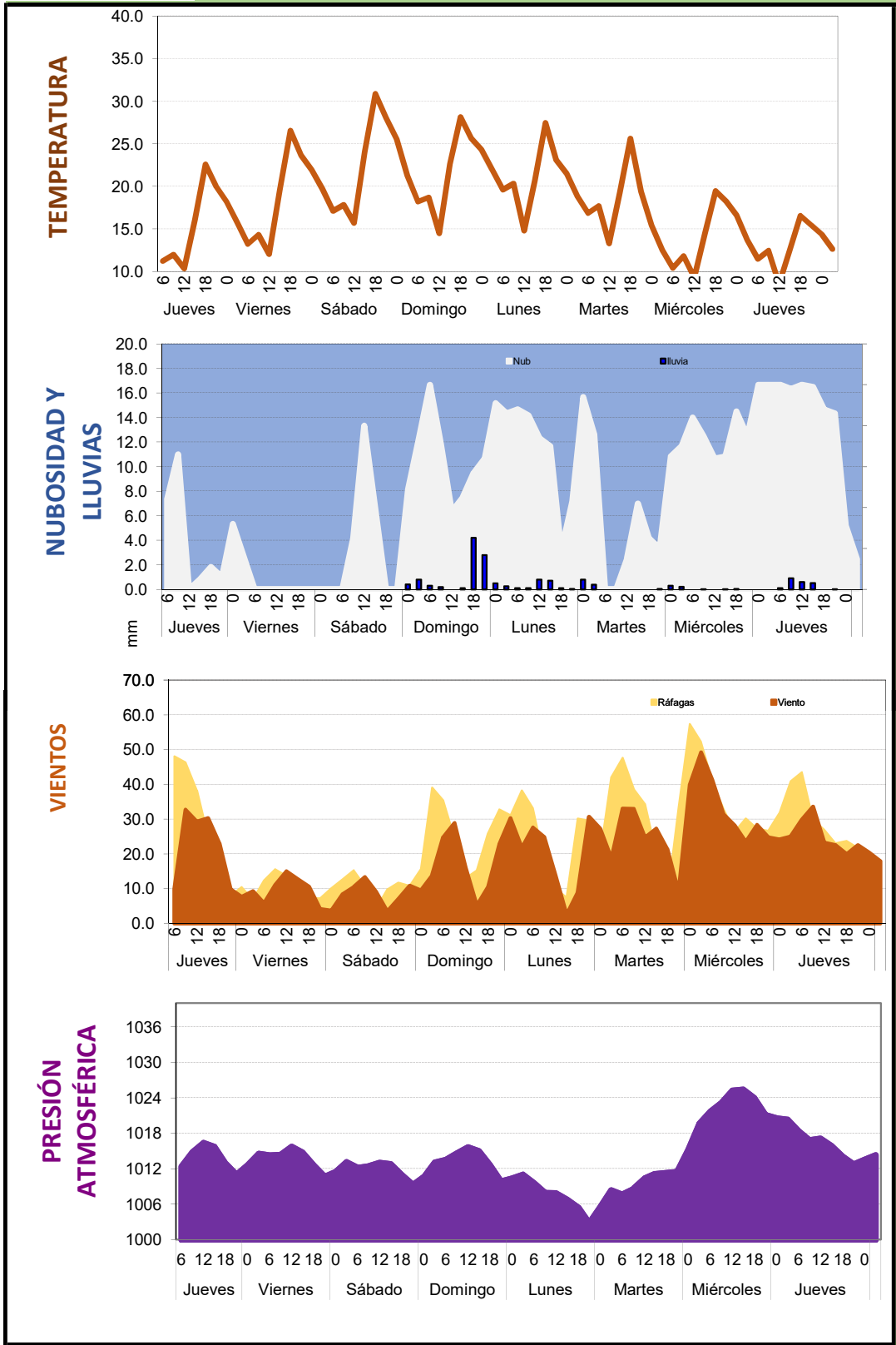


jueves, 11 de marzo de 2021

Los próximos días ascenso de la temperatura, caudales medios de erogación, presencia de viento débil y lluvias. Se esperan en los próximos días niveles de alerta bajos en el embalse.

Día	N. Alerta	Densidad Cianofitas	Características detectables
Jueves 11	1	500-2000 cél/mL	Floración temprana. Superficie del agua con apariencia de "yerba dispersa". Posibles olores/gustos en agua.
Viernes 12	1	500-2000 cél/mL	Floración temprana. Superficie del agua con apariencia de "yerba dispersa". Posibles olores/gustos en agua.
Sábado 13	1	500-2000 cél/mL	Floración temprana. Superficie del agua con apariencia de "yerba dispersa". Posibles olores/gustos en agua.
Domingo 14	1	500-2000 cél/mL	Floración temprana. Superficie del agua con apariencia de "yerba dispersa". Posibles olores/gustos en agua.
Lunes 15	1	500-2000 cél/mL	Floración temprana. Superficie del agua con apariencia de "yerba dispersa". Posibles olores/gustos en agua.
Martes 16	1	500-2000 cél/mL	Floración temprana. Superficie del agua con apariencia de "yerba dispersa". Posibles olores/gustos en agua.
Miércoles 17	1	500-2000 cél/mL	Floración temprana. Superficie del agua con apariencia de "yerba dispersa". Posibles olores/gustos en agua.
Jueves 18	1	500-2000 cél/mL	Floración temprana. Superficie del agua con apariencia de "yerba dispersa". Posibles olores/gustos en agua.
Viernes 19	1	500-2000 cél/mL	Floración temprana. Superficie del agua con apariencia de "yerba dispersa". Posibles olores/gustos en agua.
Sábado 20	1	500-2000 cél/mL	Floración temprana. Superficie del agua con apariencia de "yerba dispersa". Posibles olores/gustos en agua.
Domingo 21	2	2000-15000 cél/mL	Floración constituida . Masa verde en superficie. Olores/gustos en el agua, posible presencia de cianotoxina.
Lunes 22	2	2000-15000 cél/mL	Floración constituida . Masa verde en superficie. Olores/gustos en el agua, posible presencia de cianotoxina.
Martes 23	2	2000-15000 cél/mL	Floración constituida . Masa verde en superficie. Olores/gustos en el agua, posible presencia de cianotoxina.
Miércoles 24	2	2000-15000 cél/mL	Floración constituida . Masa verde en superficie. Olores/gustos en el agua, posible presencia de cianotoxina.
Jueves 25	2	2000-15000 cél/mL	Floración constituida . Masa verde en superficie. Olores/gustos en el agua, posible presencia de cianotoxina.

Pronóstico y alerta temprana de floraciones algales para embalse Ramos Mexía



Pronóstico y alerta temprana de floraciones algales para embalse Ramos Mexía