



martes, 19 de octubre de 2021

Los próximos días paulatino ascenso de la temperatura, caudales medios de erogación y presencia de viento débil. Se esperan en los próximos días niveles de alerta bajos a medios en el embalse.

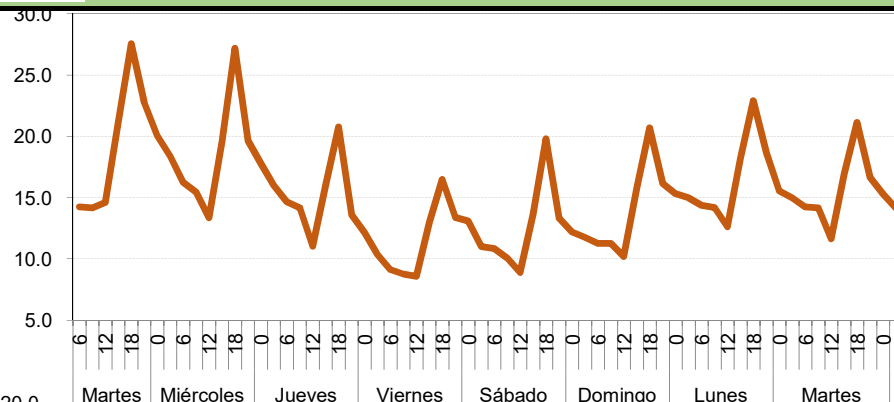
Día	N. Alerta	Densidad Cianofitas	Características detectables
Martes 19	1	500-2000 cél/mL	Floración temprana. Superficie del agua con apariencia de "yerba dispersa". Posibles olores/gustos en agua.
Miércoles 20	2	2000-15000 cél/mL	Floración constituida . Masa verde en superficie. Olores/gustos en el agua, posible presencia de cianotoxina.
Jueves 21	1	500-2000 cél/mL	Floración temprana. Superficie del agua con apariencia de "yerba dispersa". Posibles olores/gustos en agua.
Viernes 22	0	< 500 cél/mL	Apariencia normal de la superficie del agua. Ausencia de olores/gustos en el agua.
Sábado 23	0	< 500 cél/mL	Apariencia normal de la superficie del agua. Ausencia de olores/gustos en el agua.
Domingo 24	0	< 500 cél/mL	Apariencia normal de la superficie del agua. Ausencia de olores/gustos en el agua.
Lunes 25	0	< 500 cél/mL	Apariencia normal de la superficie del agua. Ausencia de olores/gustos en el agua.
Martes 26	0	< 500 cél/mL	Apariencia normal de la superficie del agua. Ausencia de olores/gustos en el agua.
Miércoles 27	0	< 500 cél/mL	Apariencia normal de la superficie del agua. Ausencia de olores/gustos en el agua.
Jueves 28	0	< 500 cél/mL	Apariencia normal de la superficie del agua. Ausencia de olores/gustos en el agua.
Viernes 29	1	500-2000 cél/mL	Floración temprana. Superficie del agua con apariencia de "yerba dispersa". Posibles olores/gustos en agua.
Sábado 30	1	500-2000 cél/mL	Floración temprana. Superficie del agua con apariencia de "yerba dispersa". Posibles olores/gustos en agua.
Domingo 31	1	500-2000 cél/mL	Floración temprana. Superficie del agua con apariencia de "yerba dispersa". Posibles olores/gustos en agua.
Lunes 1	1	500-2000 cél/mL	Floración temprana. Superficie del agua con apariencia de "yerba dispersa". Posibles olores/gustos en agua.
Martes 2	1	500-2000 cél/mL	Floración temprana. Superficie del agua con apariencia de "yerba dispersa". Posibles olores/gustos en agua.

Pronóstico y alerta temprana de floraciones algales para embalse Ramos Mexía

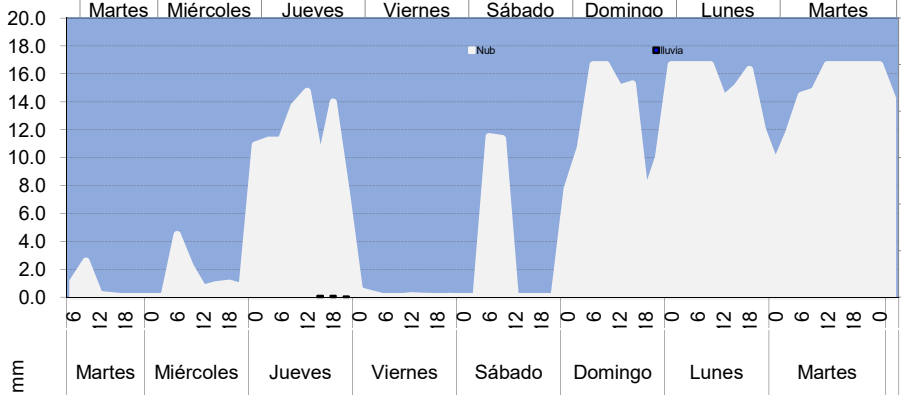


martes, 19 de octubre de 2021

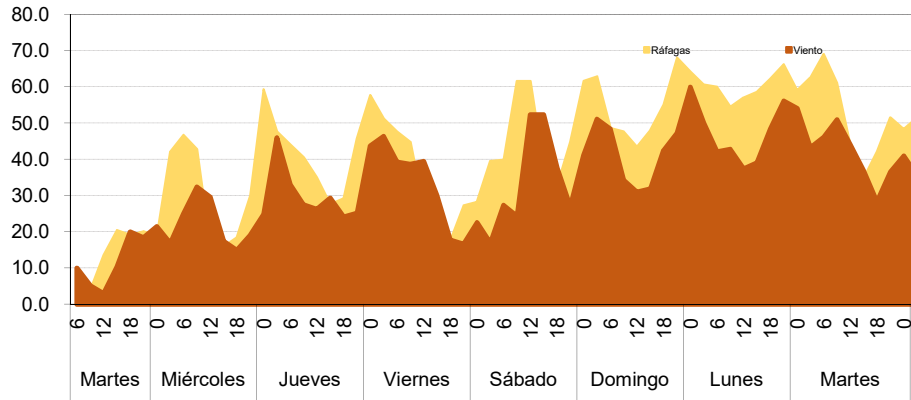
TEMPERATURA



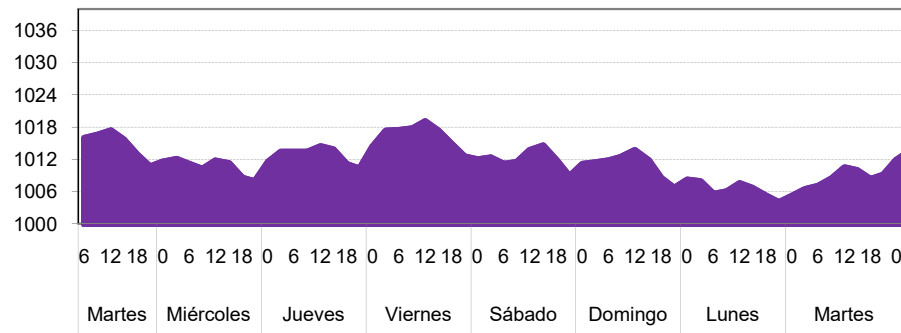
NUBOSIDAD Y LLUVIAS



VIENTOS



PRESIÓN ATMOSFÉRICA



Pronóstico y alerta temprana de floraciones algales para embalse Ramos Mexía