



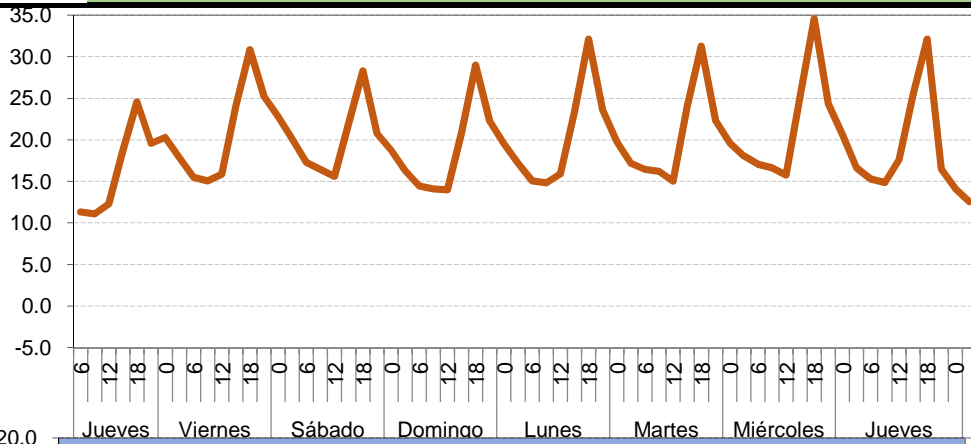
jueves, 15 de diciembre de 2022

Los próximos días ascenso de la temperatura, caudales medios de erogación y presencia de vientos débil a moderado. Se esperan en los próximos días niveles de alerta bajos en el embalse.

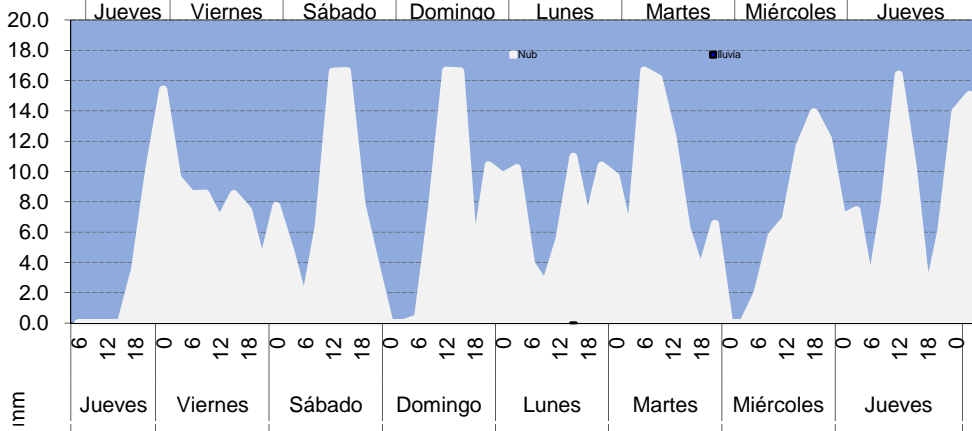
Día	N. Alerta	Densidad Cianofitas	Características detectables
Jueves 15	0	< 500 cél/mL	Apariencia normal de la superficie del agua. Ausencia de olores/gustos en el agua.
Viernes 16	1	500-2000 cél/mL	Floración temprana. Superficie del agua con apariencia de "yerba dispersa". Posibles olores/gustos en agua.
Sábado 17	1	500-2000 cél/mL	Floración temprana. Superficie del agua con apariencia de "yerba dispersa". Posibles olores/gustos en agua.
Domingo 18	1	500-2000 cél/mL	Floración temprana. Superficie del agua con apariencia de "yerba dispersa". Posibles olores/gustos en agua.
Lunes 19	0	< 500 cél/mL	Apariencia normal de la superficie del agua. Ausencia de olores/gustos en el agua.
Martes 20	1	500-2000 cél/mL	Floración temprana. Superficie del agua con apariencia de "yerba dispersa". Posibles olores/gustos en agua.
Miércoles 21	1	500-2000 cél/mL	Floración temprana. Superficie del agua con apariencia de "yerba dispersa". Posibles olores/gustos en agua.
Jueves 22	2	2000-15000 cél/mL	Floración constituida . Masa verde en superficie. Olores/gustos en el agua, posible presencia de cianotoxina.
Viernes 23	1	500-2000 cél/mL	Floración temprana. Superficie del agua con apariencia de "yerba dispersa". Posibles olores/gustos en agua.
Sábado 24	0	< 500 cél/mL	Apariencia normal de la superficie del agua. Ausencia de olores/gustos en el agua.
Domingo 25	0	< 500 cél/mL	Apariencia normal de la superficie del agua. Ausencia de olores/gustos en el agua.
Lunes 26	0	< 500 cél/mL	Apariencia normal de la superficie del agua. Ausencia de olores/gustos en el agua.
Martes 27	0	< 500 cél/mL	Apariencia normal de la superficie del agua. Ausencia de olores/gustos en el agua.
Miércoles 28	0	< 500 cél/mL	Apariencia normal de la superficie del agua. Ausencia de olores/gustos en el agua.
Jueves 29	1	500-2000 cél/mL	Floración temprana. Superficie del agua con apariencia de "yerba dispersa". Posibles olores/gustos en agua.

Pronóstico y alerta temprana de floraciones algales para embalse Ramos Mexía

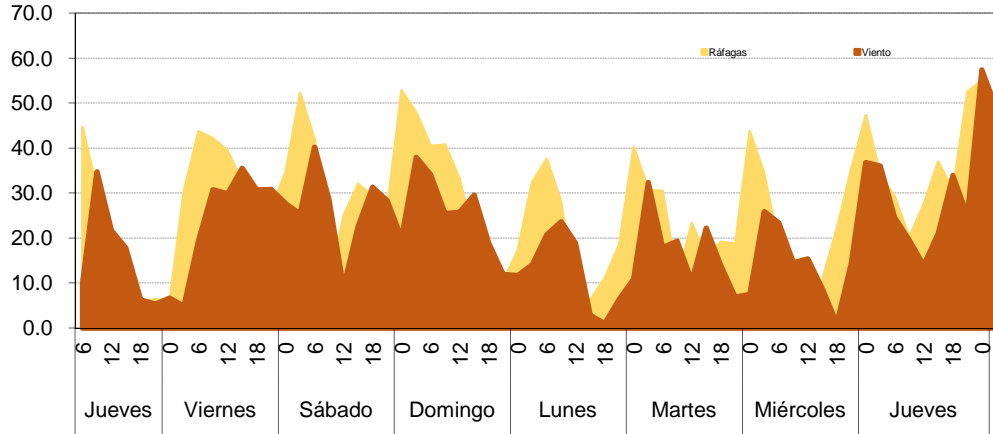
TEMPERATURA



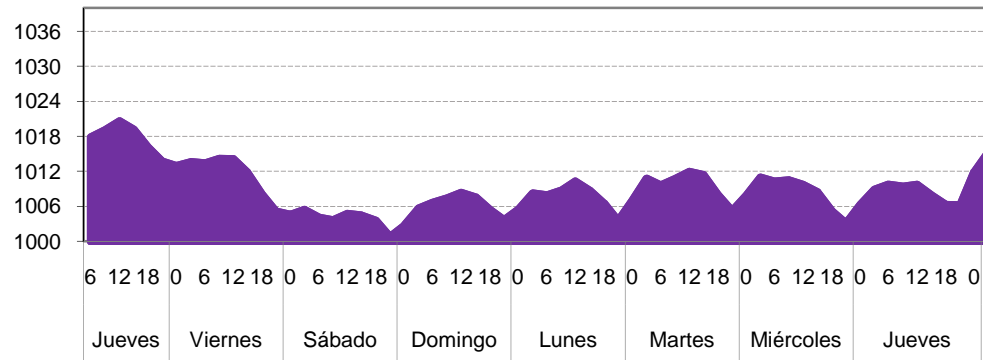
NUBOSIDAD Y LLUVIAS



VIENTOS



PRESIÓN ATMOSFÉRICA



Pronóstico y alerta temprana de floraciones algales para embalse Ramos Mexía