

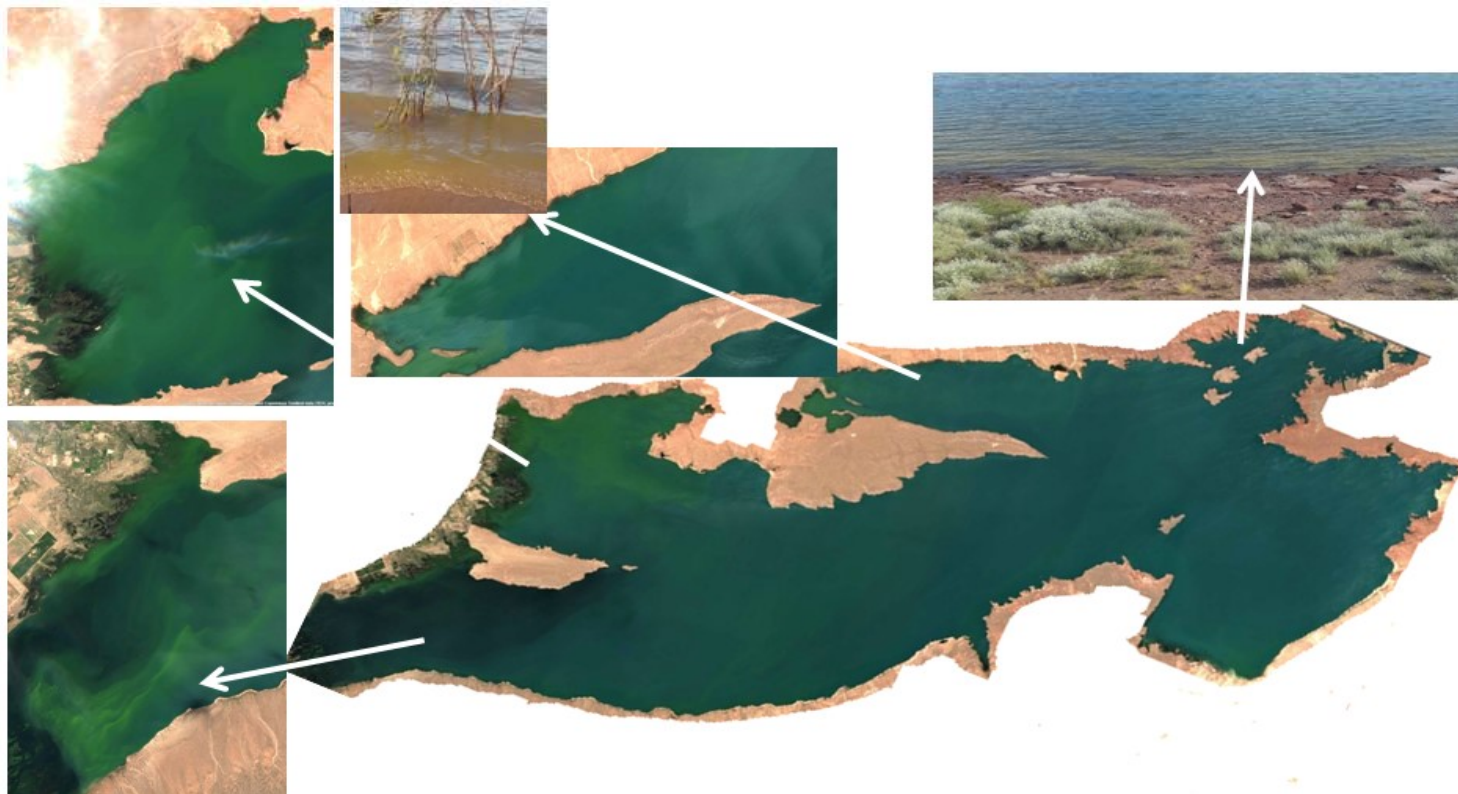


viernes, 26 de enero de 2024

Los próximos días temperaturas altas, caudales medios de erogación, cielo cubierto a despejado, vientos débiles a moderado y probabilidad de tormentas aisladas. Se esperan en los próximos días niveles de alerta medios a altos en el embalse.

Día	Nivel de Alerta	Densidad cianobacterias	Aspecto del agua y precauciones de uso
Viernes 26	2	2000-15000 cél/mL	Agua de color verde en superficie y en la orilla, similar a "mancha de pintura". RIESGO MEDIO, evitar contacto con manchas verdes. Especial cuidado con los niños y mascotas.
Sábado 27	2	2000-15000 cél/mL	Agua de color verde en superficie y en la orilla, similar a "mancha de pintura". RIESGO MEDIO, evitar contacto con manchas verdes. Especial cuidado con los niños y mascotas.
Domingo 28	3	> 15000 cél/mL	El agua tiene una masa espesa o capa continua color verde intenso o amarronada. RIESGO ALTO, no ingresar al agua. Alejar a niños y mascotas del agua sucia y manchas en orillas.

Análisis y seguimiento de las condiciones del embalse con imágenes satelitales y fotografías para el 25 de enero del 2024



Alerta temprana por floraciones de cianobacterias en el embalse Ramos Mexía